

# PRODUKTNEUHEIT

## Laser Scan Mikrometer

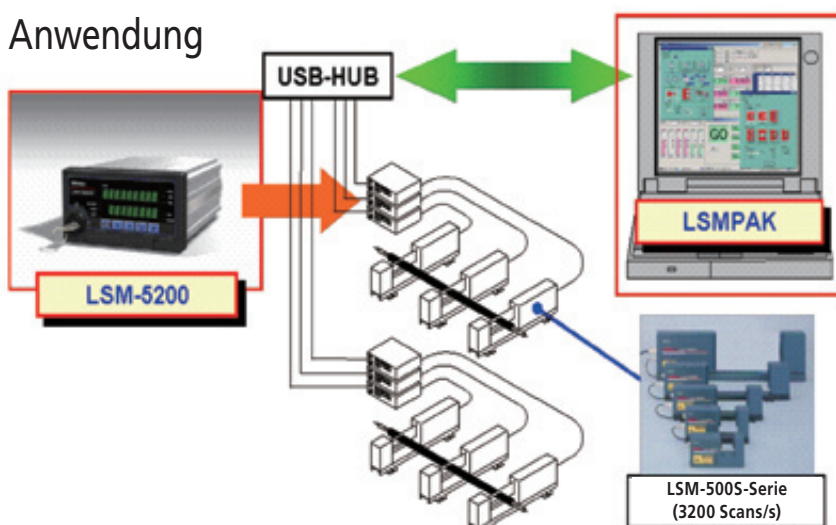
LSM-5200/LSMPAK



### M erkmale

- › LSM-5200 ist eine kompakte Anzeigeeinheit (Rackeinbau möglich). Für Mehrstellenmessungen ist es möglich, bis zu 10 Auswerteeinheiten über USB-HUB an einen Rechner anzuschließen.
- › LSMPAK ist die Software für LSM-Daten, die Mehrstellenmessungen ermöglicht und verwaltet.

### Anwendung



**Mitutoyo**

# Spezifikationen

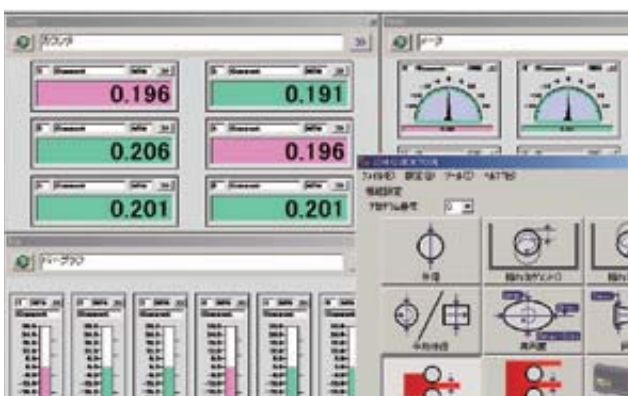
## LSM-5200

Anzeigefunktion	9-stellige 7-Segment-LED-Anzeige (für die Messung), 8-stellige 7-Segment-LED-Anzeige (Unteranzeige)
Schnittstellen	USB 2.0, RS-232C, I/O-Analog
kompatibel mit	Serie LSM-500S (3200 Scans/s)

## LSMPAK

Anzeigefunktion	Zähleranzeige, verschiedene Diagramme, Berechnungsergebnis
max. anschließbare Kanäle	USB 2.0 / 10 Kanäle [Anschluss über USB-HUB]
wichtigste Funktionen	Anzeige der Messwerte, Berechnung zwischen Messwerten (Kanälen), Ausgabe von Ergebnisdateien
Betriebssystem/Medium	Windows XP/CD-ROM

## LSMPAK



Beispiel: Anzeige-/Einstellungsdialoge

LSMPAK ist die Software für LSM-Daten, die Mehrstellenmessungen ermöglicht und verwaltet.

- Coordinate Measuring Machines
- Vision Measuring Systems
- Form Measurement
- Optical Measuring
- Sensor Systems
- Test Equipment
- Linear Scale
- Small Tool Instruments

Mitutoyo (Schweiz) AG  
 Steinackerstrasse 35  
 CH-8902 Urdorf  
 T +41 (0)44 736 11 50  
 F +41 (0)44 736 11 51  
 info@mitutoyo.ch  
 www.mitutoyo.ch

**Hinweis:** Alle Angaben über unsere Produkte, insbesondere die in dieser Druckschrift enthaltenen Abbildungen, Zeichnungen, Mass- und Leistungsangaben sowie sonstigen technischen Angaben sind annähernd zu betrachtende Durchschnittswerte. Die Änderung von Konstruktion, technischen Daten, Massen und Gewichten bleibt insoweit vorbehalten. Unsere angegebenen Normen, ähnliche technische Regelungen sowie technische Angaben, Beschreibungen und Abbildungen der Produkte entsprechen dem Datum der Drucklegung. Darüber hinaus gelten unsere Allgemeinen Geschäftsbedingungen in der jeweils gültigen Fassung. Massgeblich sind alleine die von uns abgegebenen Angebote.

